

Nivel 10

TIPOLOGIA 3D4	
Área Propia	167.73 m <sup>2</sup>
Terraza cubierta	5.80 m <sup>2</sup>
Terraza descubierta	17.90 m <sup>2</sup>
<b>Área total uso exclusivo</b>	<b>191.43 m<sup>2</sup></b>
Cuota parte de espacios comunes	46.03 m <sup>2</sup>
<b>Área total</b>	<b>237.46 m<sup>2</sup></b>

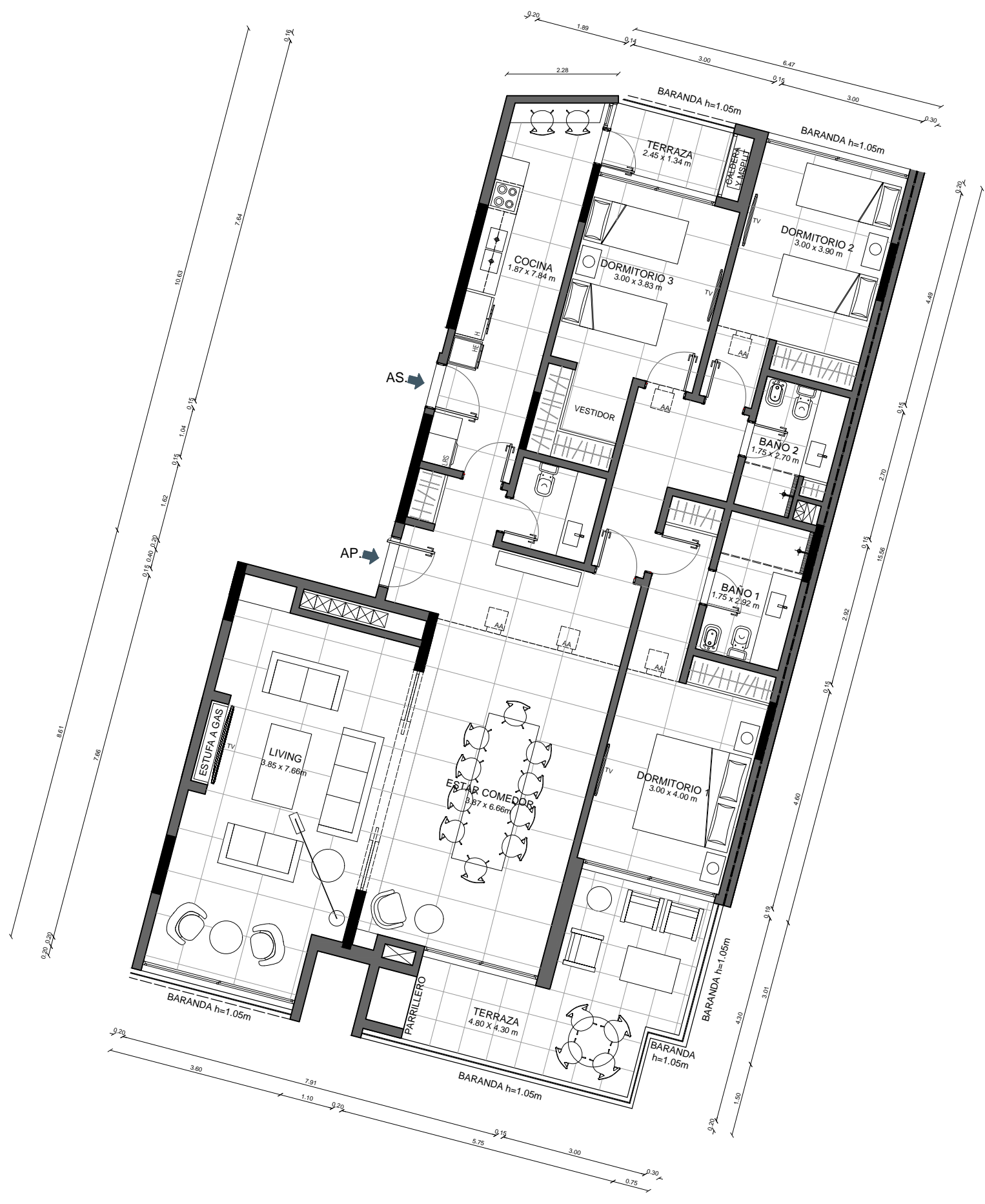
**OBSERVACIONES:** El área propia incluye 100% de superficie de los muros exteriores, 100% de muros interiores, 100% de muros separativos con áreas comunes, 100% de ductos internos a la unidad y 50% de muros separativos entre unidades.

**NOTA:** Todos los planos de plantas y elementos que allí se describen corresponden al anteproyecto y están sujetos a posibles modificaciones.

Las dimensiones indicadas son aproximadas.

La empresa constructora podrá realizar sin notificación previa variantes de orden estético o utilitario, tanto en bienes comunes como propios -siempre dentro de la admitido por la reglamentación municipal vigente.- No se indican proyecciones de vigas y/o cielorrasos bajos.

Versión actualizada en Abril 2019.



Desarrolla: Proyecto:

